

Procès-verbal de la réunion de bureau du CTS 78 Mardi 19 avril 2022

Excusés

- | | |
|--------------------------|--|
| - Huguette Fouché | CRIF |
| - Ghislain PROMONET | Fondation Santé Services |
| - Toine Bourrat | Sénatrice |
| - Edwige Labbé | Centre de Gériatrie, Clinique Léopold Bellan |
| - Hélène Meilhac-Flattet | Croix Rouge Française, filière personnes âgées et domicile |
| - Valérie Péresse | CRIF |
| - Jacques Baert | Association Acanthe |

Ordre du jour

1. Situation sanitaire en Ile de France et dans les Yvelines
2. LHSS mobile « Fondation L'Élan Retrouvé »
3. Campagne de renouvellement du Conseil Territorial de Santé des Yvelines. Mandat de 5 ans 2022-2027 : Présentation du cadre réglementaire et de la période de renouvellement avec l'organisation de la future séance d'installation du nouveau CTS
4. Échanges sur le bilan et les pistes pour le prochain CTS
 - o Bilan du Conseil Territorial de Santé 2017-2022
 - o Pistes d'amélioration du prochain Conseil Territorial de Santé 2022-2027

COVID : situation sanitaire et données épidémiologiques (au 13/04/2022)

La situation qui était stable a repris sa décroissance ; la baisse se poursuit avec -25% sur les 15 derniers jours. Le taux d'incidence régional a baissé de 200 points. Le volume de contaminations est de 18 000 par jour (contre 22 500 la semaine dernière). Lors de la vague Omicron, au pic, nous sommes montés jusqu'à 70 000 contaminations par jour et au creux de la vague à 5 000 contaminations par jour en février.

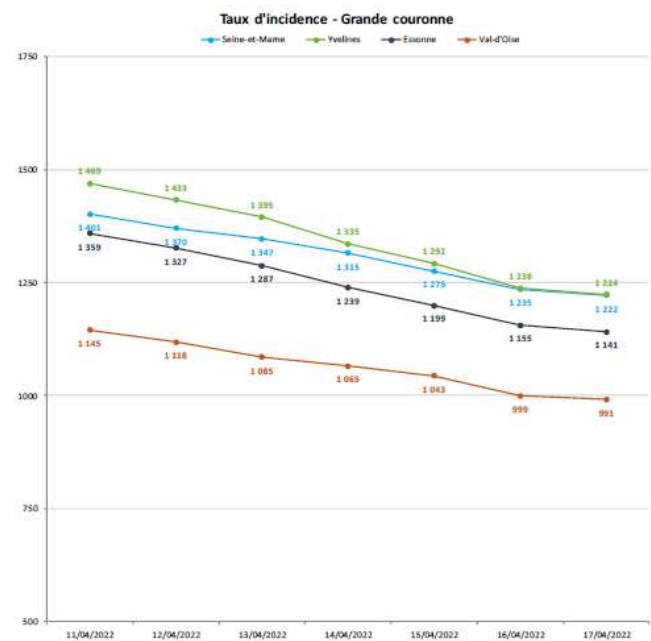
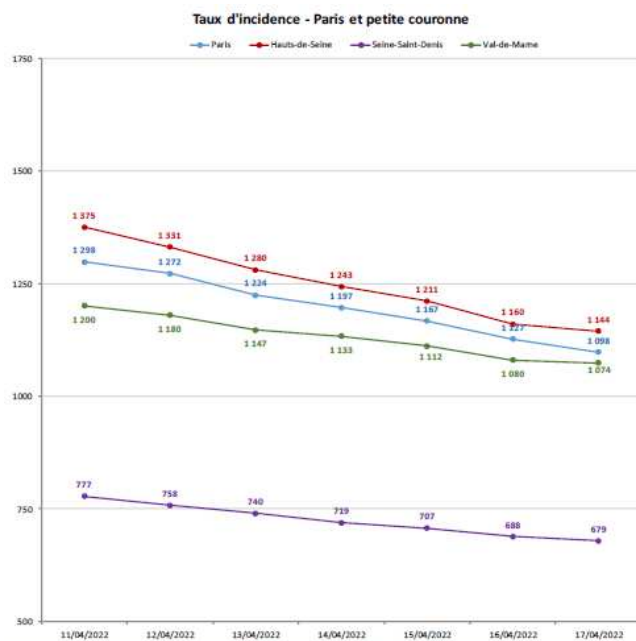
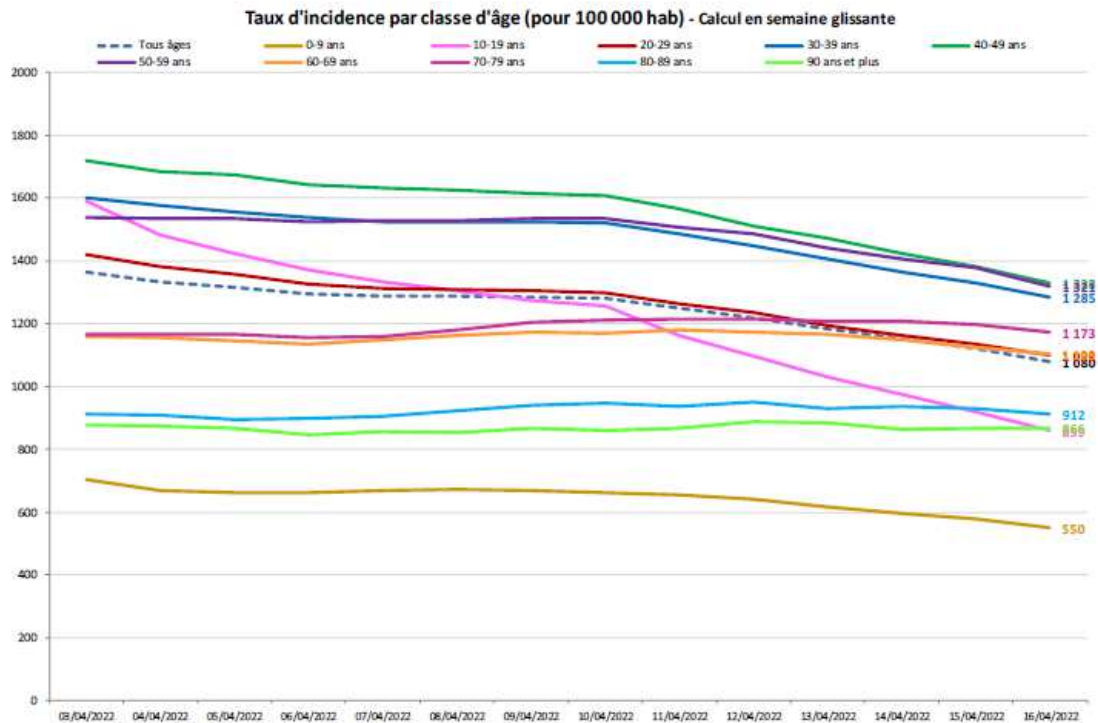
➔ **Ce qui est plutôt rassurant à date c'est le volume de cas positifs qui baisse plus rapidement (-25% en 7 jours) que le volume de dépistages (-20%).**

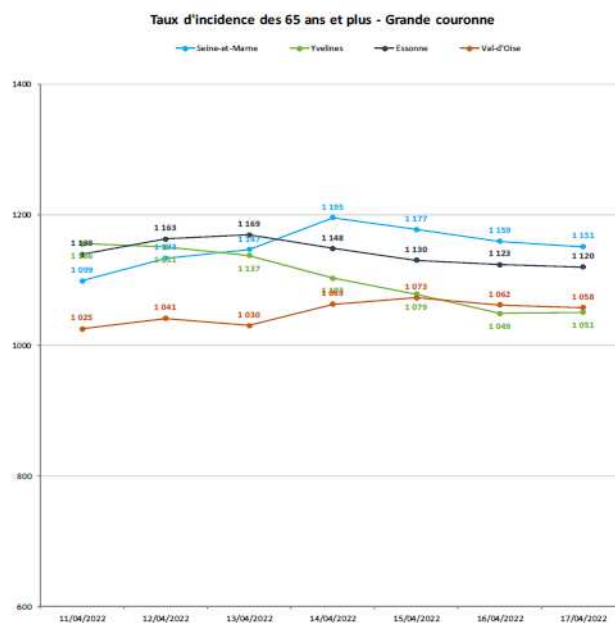
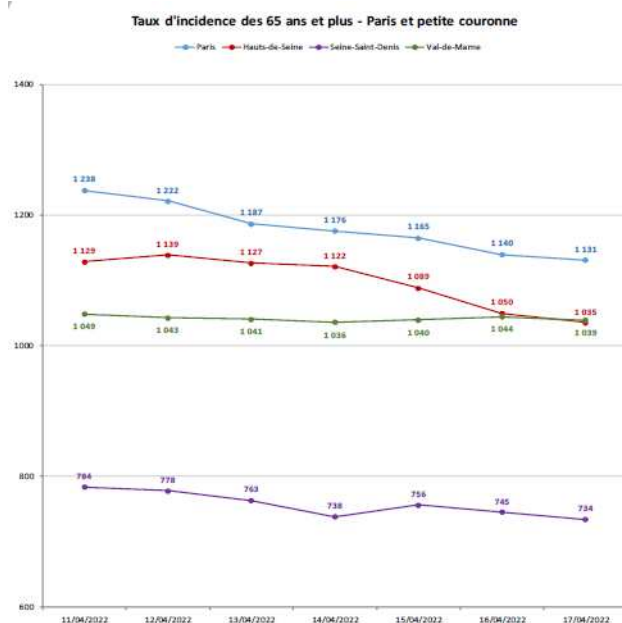
Concernant les hospitalisations, pour l'heure, l'impact de la baisse est plutôt faible sur l'activité globale à l'hôpital. Nous nous situons pourtant à 15 jours du pic de cette vague. Les données en soins critiques laissent à penser à un plateau avec environ 24 entrées par jour. Les modèles STEP ou Pasteur prévoient une décrue dans les 15 à 30 jours à venir. Il faut prendre en compte que sur le volume de personnes hospitalisées, 40% concerne des « Covid fortuits » (personnes hospitalisées avec Covid mais dont le motif d'hospitalisation n'est pas en lien avec le Covid).

Les futures périodes de vacances scolaires (printemps + été) imposent d'anticiper dès maintenant l'organisation des services et des Ressources humaines. Des adaptations d'horaires de fonctionnement ou d'activités vont surement être nécessaires ceci afin « d'économiser » du temps médical ou paramédical.

Epidémiologie

- Ile de France
Taux d'Incidence : 1 067 cas / 100.000 habitants (J-7 : 1 276)
Taux de Positivité : 23.6 % (J-7 : 25.9 %)
- Yvelines
Taux d'Incidence: 1 067 cas / 100.000 habitants (J-7 : 1 497)
Taux de Positivité: 31.1 % (J-7 : 33.1 %)





Situation hospitalière

- Ile de France : 5 019 (J-7 : +22) patients hospitalisés (MCO (HC + SC) + SSR / USLD + Psychiatrie) dont 411 (J-7 : +14) en soins critiques -> 32.2 % des lits de réanimation sont occupés par des patients Covid+ / 141 575 retours à domicile / 25 729 décès en ES (J-7 : +93)
- Yvelines : 537 patients hospitalisés (J-7 : +47) dont 28 (J-7 : -3) en soins critiques -> 33.7 % des lits de réanimation sont occupés par des patients Covid+ / 12 078 retours à domicile / 2 333 décès en ES (J-7 : +3)

Dépistage

En Île de France, le taux de positivité parmi les personnes symptomatiques augmentait (49,6 % en S14 vs. 48,9 % en S13). Chez les asymptomatiques, ce taux affichait une hausse (17,8 % en S14 vs. 17,0 % en S13). Parmi les personnes qui ont eu recours à un test RT-PCR ou un test antigénique - quel que soit le résultat - la proportion de personnes qui se sont déclarées symptomatiques augmentait en S14 à 28,0 % (vs. 27,4 % en S13). Source : SPF

Vaccination

50 000 injections ont été réalisées au cours de la semaine passée. Les injections depuis les 3 dernières semaines sont quasi portées exclusivement par la ville et concernent pour beaucoup l'ouverture du rappel.



Au 31 mars, l'ensemble des centres de vaccination des Yvelines et les relais ambulatoires de vaccination ont fermé.
Les deux centres de dépistage et de diagnostic COVID de Trappes et Mantes la Jolie ont également fermé.

Pour en savoir plus

<https://solidarites-sante.gouv.fr/actualites/presse/communiqués-de-presse/article/les-personnes-de-60-ans-et-plus-peuvent-desormais-effectuer-une-deuxieme-dose>

Données vaccination *en opendata* (par tranche d'âges et EPCI)

<https://datavaccin-covid.ameli.fr/pages/home/>

Trouver un rendez-vous pour se faire vacciner

<https://www.sante.fr/cf:centres-vaccination-covid/departement-78-yvelines.html>

Présentation de l'Equipe Mobile - Lits Halte Soins Santé (E.M - L.H.S.S) 78

La Stratégie Nationale de Santé 2018-2022 a identifié quatre thématiques prioritaires autour desquelles doivent s'organiser les grands chantiers en matière de santé à moyen et long terme, dont la prévention et la promotion de la santé et la lutte contre les inégalités sociales et territoriales d'accès à la santé. Les projets régionaux de santé, portés par les Agences Régionales de Santé, ont par déclinaison de la stratégie nationale, affiché des objectifs de réduction des inégalités territoriales et sociales en santé.

En septembre 2021, l'Agence Régionale de Santé a lancé

- **un appel à candidatures** pour le déploiement, par extension d'activité, de **Lits Halte Soins Santé mobiles (LHSS mobiles), Lits Halte Soins Santé de jour (LHSS de jour) et Appartements de Coordination Thérapeutique Hors-Les-Murs (ACT HLM)** ;
- **et un appel à projets** pour la création **d'équipes mobiles santé précarité (EMSP) et d'équipes de soins spécialisés de soins infirmiers précarité (ESSIP)**.

Le décroisement des secteurs, gage de réussite, prend ici toute son ampleur. De fait, ces parcours ne sont pas linéaires mais prennent appui sur une diversité de ressources et d'offres (aller vers, équipes mobiles de repérage, de diagnostic, de consultations, ...), de mise à l'abri, d'hébergement de stabilisation, de dispositifs passerelles... Ils doivent penser l'entrée dans un parcours de soins, mais aussi faciliter l'entrée dans le droit commun avec un accompagnement renforcé.

Les équipes mobiles réalisant des bilans de santé, les équipes de médiation sanitaire et les maraudes sanitaires existent en Île de France depuis plusieurs années et s'inscrivent déjà pleinement dans les démarches d'aller-vers. Ces dispositifs existants fournissent des acquis solides sur lesquels il est nécessaire de prendre appui dans la mise en œuvre des nouveaux dispositifs d'aller-vers.

C'est pourquoi l'Agence a choisi de mettre en œuvre un dispositif régional et territorialisé d'aller-vers, en déployant dans notre région la mesure 27 du Ségur, en complément du renforcement des PASS et des EMPP, et de la création de PASS mobiles.

C'est dans le cadre de cet appel à projets que 4 équipes mobiles ont été autorisées dans les Yvelines. Elles ont toutes vocation à intervenir sur l'ensemble du territoire yvelinois :

- 1 PASS MOBILE 78
- 1 EQUIPE MOBILE SANTE PRECARITE
- 1 ACT HORS LES MURS
- 1 LHSS MOBILE

L'Equipe Mobile – Lits Halte Soins Santé 78 (EM- L.H.S.S. 78) porté par la Fondation l'Elan retrouvé a été autorisée le 18 mars 2022.

Vous trouverez ci-dessous le PPT présenté en séance par Antonio Gracia, Directeur.



Présentation EM
LHSS 78 - Elan Retro

Présentation des modalités de renouvellement du Conseil Territorial de Santé des Yvelines. Mandat de 5 ans 2022-2027

Voici le PPT présenté en séance



DD Renouv CTS
12_2021 Bureau du (

- Cadre réglementaire
- Rappel des missions
- Composition du CTS, du bureau et des 2 commissions spécialisées
- Etapes de renouvellement
- Détail par collège avec Annexe pour la composition actuelle.



A date, certaines instances n'ont pas encore été sollicitées, pour exemple, seule l'URPS médecins libéraux a fait connaître ses nouveaux représentants. Les URPS infirmiers, kiné et sages-femmes seront saisis dès la fin du mois de mars.

Bilan du Conseil Territorial de Santé 2017-2022

Les participants font un bilan plutôt positif des trois premières années du Conseil Territorial de Santé. Les deux dernières années ayant été percutées par la crise sanitaire, les sujets majeurs ont été la présentation régulière de points sanitaires.

Tous s'entendent pour dire que cette nouvelle instance est une source d'information très intéressante et un lieu de rencontre des professionnels de santé du territoire. Les membres présents du bureau souhaiteraient plus d'espaces d'échanges, et la possibilité que le CTS puisse être une instance qui se donne la possibilité d'une action « critique » pouvant être remontée au régional mais aussi aux députés et sénateurs du département (puisque désormais invités permanents du CTS).

La qualité des thématiques abordées permet une meilleure connaissance, compréhension de l'organisation du parcours de soins, mais a aussi permis aux professionnels du territoire de se rencontrer, donc mieux se connaître et mieux communiquer ensuite.

La diversité des différents territoires Yvelines et leurs liens avec les départements limitrophes nécessitent et imposent la mise en place ou le déploiement de politiques territorialisées ciblées.

La personne représentative de la **commission spécialisée des usagers** déplore le peu de présence des membres à la commission qui dans les faits n'a jamais pu vraiment avoir le rôle et les fonctions dévolues.

Il est à noter que la **Commission spécialisée en Santé mentale** a joué un rôle déterminant et fut très active dans le cadre des PTSM (projets territoriaux de santé mentale). La deuxième étape des CTSM contrats territoriaux de santé mentale est en cours il s'agit de la déclinaison contractuelle des lignes directrices.

Pistes d'amélioration, d'évolution du Conseil Territorial de Santé 2022-2027

La crise sanitaire a imposé le développement et la mise en œuvre d'outils permettant d'échanger, de travailler ensemble à distance. Au regard du périmètre du département des Yvelines, il y a consensus que le futur CTS puisse se tenir de manière hybride : lorsque cela est nécessaire le faire en présentiel, permettre de le tenir en distanciel et voir à proposer les deux possibilités conjointement.

Antérieurement à la période de crise, le CTS se tenait dans les locaux de la CPAM des Yvelines à Versailles, mais la localisation n'est pas centrale et pour les territoires les plus éloignés (Mantes, Rambouillet) cela ne favorise pas la présence des membres, le distanciel offre un réel gain de temps.

Le CTS reste une instance assez méconnue, le prochain mandat devra s'attacher à faire connaître ses actions. Il ressort des échanges, qu'un des axes à travailler sera la communication notamment par le site du CTS <https://ct.sante-iledefrance.fr/yvelines/> (avec une mise à jour régulière à définir des actualités du territoire indépendamment des séances plénières -> ex MAJ 1 fois / mois).

La place récente des élus (Députés et Sénateurs) offre l'opportunité de les associer au plus près du territoire, cela permet aussi une potentielle mobilisation sur des enjeux ou difficultés du département à relayer lors des débats parlementaires.

Par ailleurs, il pourrait devenir un organe de diffusion et de relai de l'information d'autres instances qui travaillent déjà sur des sujets qui peuvent intéresser le CTS. Mais le CTS ne doit pas devenir une instance redondante de travaux déjà menés par ailleurs.

1. Les autres instances qui existent : CODAMUPS, la CDCA, le comité régional des CDU (commissions des usagers), ...
2. Relayer les différentes infos sur webinaires qui ont eu lieu ou autres infos : Voici les 3 sujets pour lesquels nous pourrions dorénavant mettre les liens sur le site du CTS.
 - Attractivité des métiers la vidéo réalisée avec le concours de Sandra BERTEZENE (Professeur du Conservatoire National des Arts et Métiers, titulaire de la Chaire de Gestion des Services de Santé, Directrice de l'Equipe pédagogique nationale Santé & Solidarité) en prévision du colloque que le CTS78 voulait organiser mais annulé du fait de la crise sanitaire. Les états généraux des RHS (ressources humaines en santé) devrait avoir lieu courant septembre et des travaux et différents groupes de travail ont lieu actuellement dans le cadre du plan RHS déployé dans le cadre du Ségur de la Santé. [Vidéo en attente de publication sur Youtube](#)
 - SAS 78 - Service d'Accès aux Soins Yvelines
Informations sur le SAS <https://www.apta-idf78.org/les-projets-sas>
 - Webinaire : <https://youtu.be/d6PtTA2jsM>
 - Zonage médecins 2022
Carte des zones concernées par les aides à l'installation et au maintien des médecins généralistes pour l'Île-de-France
 - <https://www.iledefrance.ars.sante.fr/zonage-medecins-2022-carte-des-zones-concernees-par-les-aides-linstallation-et-au-maintien-des>
 - Webinaire : https://www.youtube.com/embed/AaKlaM_9Ep0